



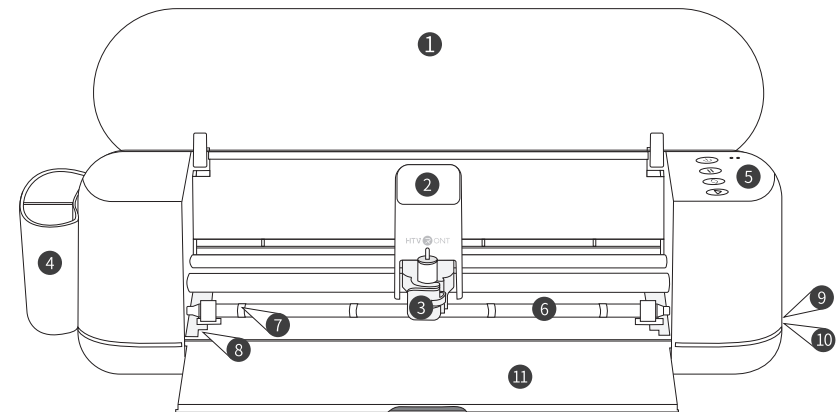
Korisnički priručnik za HTVRONT C2 Cutting Machine

Sadržaj pakiranja

Hvala vam što ste kupili HTVRONT C2 Cutting Machine. Prije prve upotrebe ovog proizvoda, pažljivo pročita-
jte ovaj korisnički priručnik i sačuvajte ga za buduću upotrebu.

• HTVRONT C2 Cutting Machine x 1	• Adapter za napajanje x 1
• Držač oštrice za precizno rezanje x 1	• LOKLiK podloga za rezanje (standardno prijanjanje) x 1
• Oštrica za precizno rezanje x 2	• Uzorak termo transfer vinila x 1
• Držač olovke x 1	• Omotnica s korisničkim priručnikom x 1
• Olovka x 1	• Weeder s kukicom x 1
• Alat za uklanjanje viška materijala (Weeding Tool) x 1	• 18.000+ besplatnih dizajna u aplikaciji LOKLiK IdeaStudio™ (App: LOKLiK)
• USB kabel x 1	

Pregled uređaja



*Podržani držači alata:
Držač oštrice za precizno rezanje, držač oštrice za duboko rezanje, nastavak za prijenos folije i držač za olovku.
(Napomena: Držač za olovku je primjenjiv za olovke i stilus za biganje.)

1. Gornji poklopac	5. Tipke	9. USB priključak
2. Držač alata	6. Vodič za materijal	10. Priključak za napajanje
3. Stezaljka za alat	7. Silikonski prsten	11. Prednja ladica
4. Odvojiva posudica za pohranu	8. Utor za podlogu za rezanje	

Detalji o tipkama



Power: Pritisnite tipku "Power" za uključivanje ili isključivanje uređaja.



Pause: Pritisnite tipku "Pause" za pauziranje ili nastavak zadatka.



Load/Unload: Pritisnite tipku "Load/Unload" za umetanje ili vađenje podloge i materijala.
(Napomena: Potrebno je obustaviti trenutne zadatke u aplikaciji LOKLiK IdeaStudio™ prije vađenja materijala. Nemojte izravno povlačiti podlogu.)



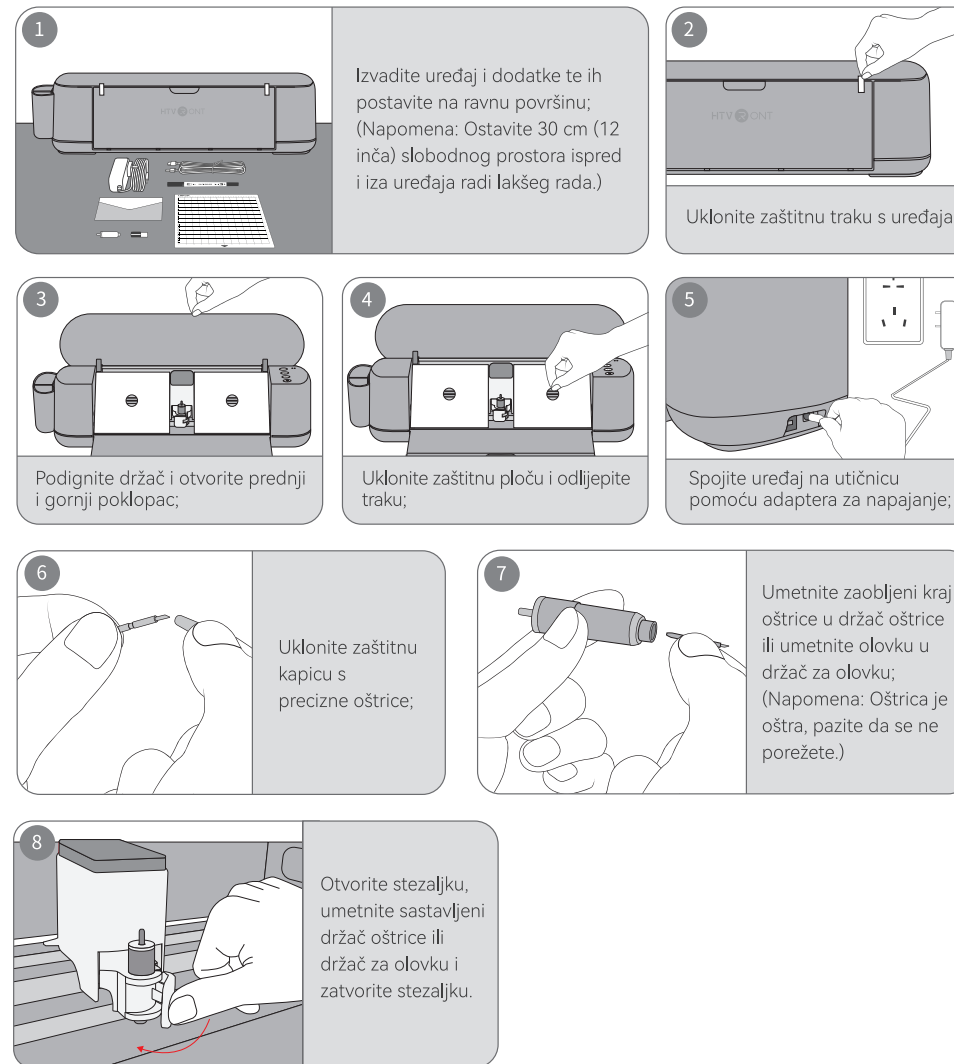
Restart: Kada tipka "Restart" svijetli bijelo, možete započeti novi zadatak.

*Zadnje tri funkcije tipki također se mogu izvršavati putem aplikacije LOKLiK IdeaStudio™.

Detalji o svjetlima indikatora

Tipke / Indikatorska svjetla	Boja	Status
USB svjetlo	Zelena	Uređaj je povezan putem USB-a.
Bluetooth svjetlo	Plava	Uređaj je povezan putem Bluetootha.
	Treperi plavo	Uređaj je spreman za ažuriranje firmvera.
Power	Bijela	Uređaj je uključen.
Pause	Bijela	Zadatak je pauziran.
Load/Unload	Bijela	Materijal je uspješno umetnut;
		Uređaj izvršava zadatak.
Restart	Treperi bijelo	Uređaj je spreman za sljedeći zadatak.

Instalacija alata

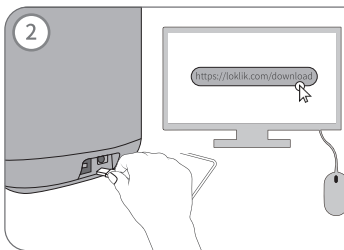


Upute za upotrebu

Kalibracija uređaja



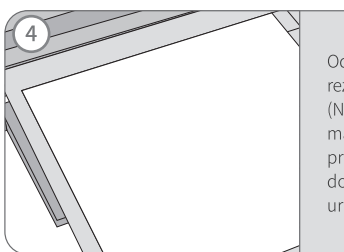
1 Uključite uređaj pritiskom na tipku "Power";



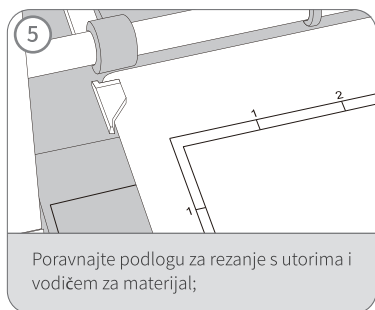
2 Preuzmite softver LOKLIK IdeaStudio™ na računalo (ili aplikaciju LOKLIK na mobilni telefon), otvorite je i povežite s uređajem putem Bluetootha ili USB-a;



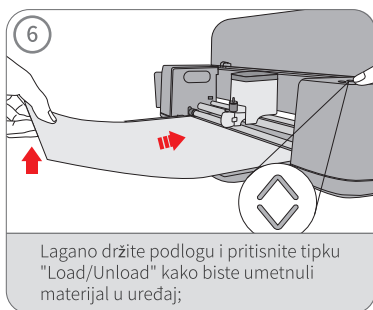
3 Dizajnirajte svoju sliku i postavite parametre rezanja u softveru;



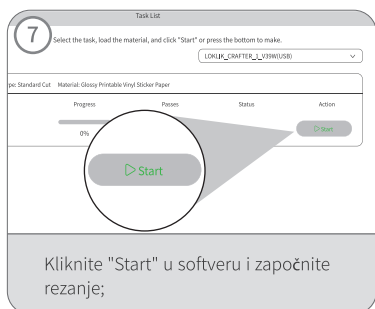
4 Odljepite prozirni film s podloge za rezanje i zalijepite materijal na nju; (Napomena: Provjerite da je strana materijala koja se reže okrenuta prema gore. U suprotnom može doći do oštećenja oštrice i uređaja.)



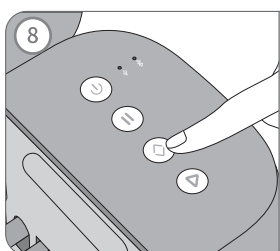
5 Poravnajte podlogu za rezanje s utorima i vodičem za materijal;



6 Lagano držite podlogu i pritisnite tipku "Load/Unload" kako biste umetnuli materijal u uređaj;



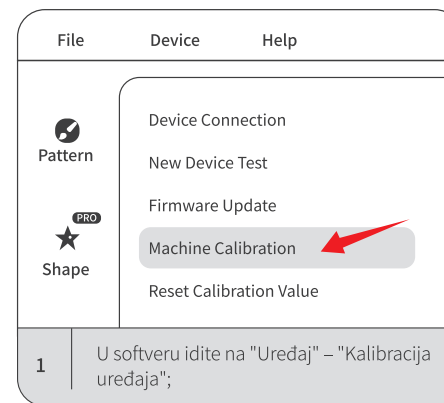
7 Kliknite "Start" u softveru i započnete rezanje;



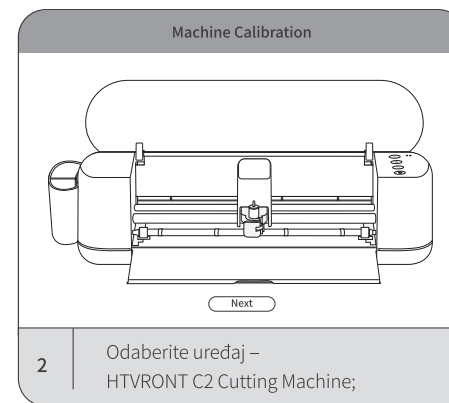
8 Nakon rezanja pritisnite "Load/Unload" za vađenje materijala.

Kalibracija funkcije Print-then-Cut

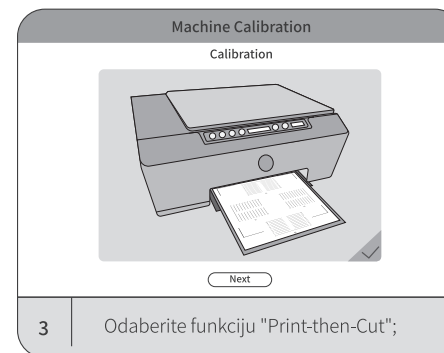
Kako biste dodatno optimizirali preciznost funkcije ispisa i rezanja, preporučuje se izvršiti kalibraciju prema sljedećim koracima:



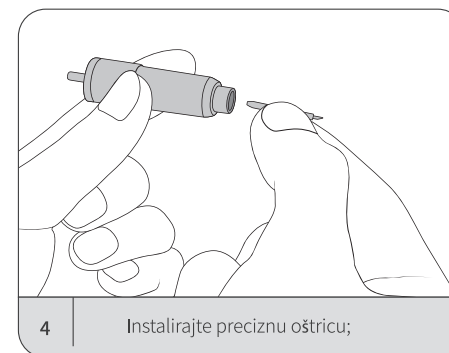
1 U softveru idite na "Uređaj" – "Kalibracija uređaja";



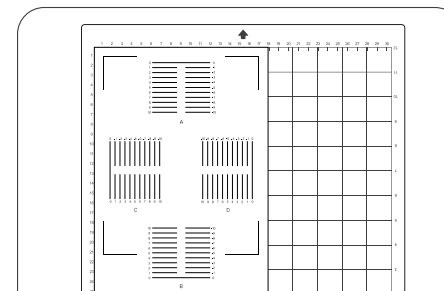
2 Odaberite uređaj – HTVRONT C2 Cutting Machine;



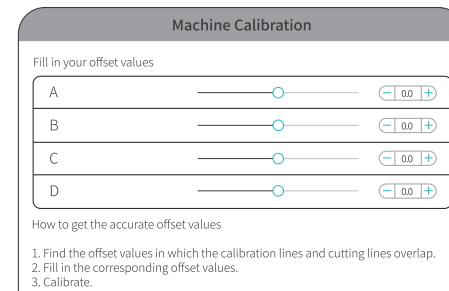
3 Odaberite funkciju "Print-then-Cut";



4 Instalirajte preciznu oštricu;



5 Zalijepite kalibracijski list za Print-then-Cut na podlogu za rezanje;



Fill in your offset values

A	<input type="text" value="0.00"/>	<input type="text" value="0.00"/>
B	<input type="text" value="0.00"/>	<input type="text" value="0.00"/>
C	<input type="text" value="0.00"/>	<input type="text" value="0.00"/>
D	<input type="text" value="0.00"/>	<input type="text" value="0.00"/>

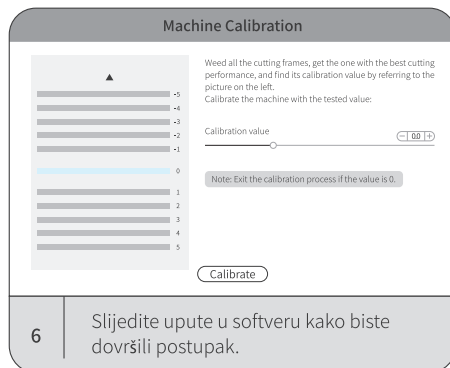
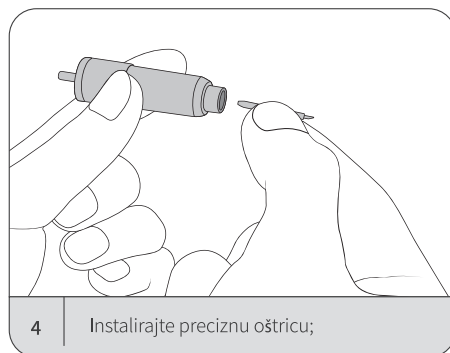
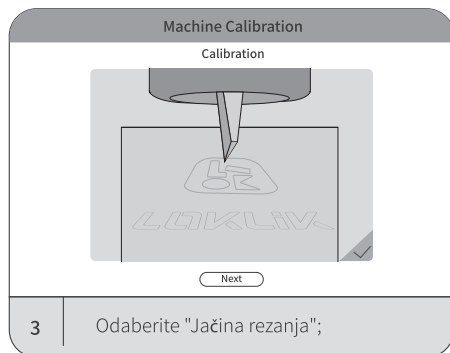
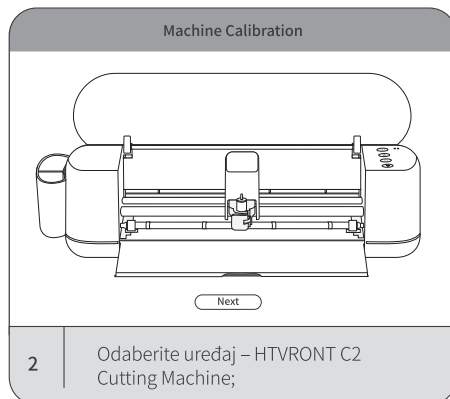
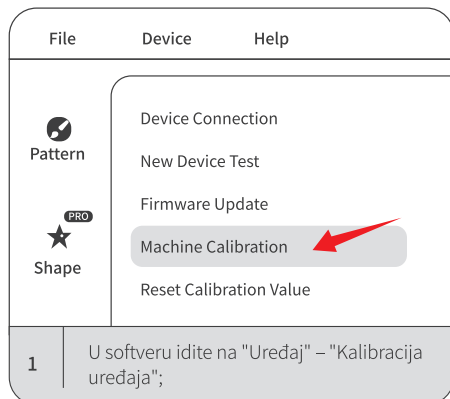
How to get the accurate offset values

1. Find the offset values in which the calibration lines and cutting lines overlap.
2. Fill in the corresponding offset values.
3. Calibrate.

6 Slijedite upute u softveru kako biste dovršili postupak.

Kalibracija jačine rezanja

Kako biste dodatno povećali uspješnost rezanja, preporučuje se izvršiti kalibraciju jačine rezanja prema sljedećim koracima:



1. Nemojte koristiti ovaj proizvod na otvorenom. Namijenjen je isključivo za kućnu upotrebu;
2. Ovaj proizvod možete koristiti samo na ravnoj, stabilnoj i površini otpornoj na toplinu;
3. Držite glavni dio adaptera čvrsto prilikom vađenja adaptera. Nemojte vući kabel adaptera direktno;
4. Nakon upotrebe, isključite adapter i prije čišćenja proizvoda;
5. Držite ruke, glavu i kosu podalje od uređaja dok režete, osobito od pokretnih dijelova;
6. Nemojte ručno pomjerati držač alata, jer to može uzrokovati oštećenje uređaja;
7. Ako proizvod ne radi ispravno ili je oštećen, odmah prekinite s upotrebom i kontaktirajte korisničku službu HTVRONT;
8. Djeca mlađa od 14 godina MORAJU imati nadzor odraslih prilikom korištenja uređaja.

Specifikacije

HTVRONT C2 Cutting Machine	
Model: CMB01	Izlazni napon: DC 24V 1.5A
Brand: HTVRONT	Potrošnja energije: 36 W
Ulazni napon: AC 100V - 240V~ 50/60 Hz	Veličina: 51.5 x 14.0 x 14.5 cm (20.3 x 5.5 x 5.7 in)
Veličina materijala za rezanje: 12 x 12 in, 12 x 24 in, 13 x ∞ in	

Zahtjevi za softverski sustav: Windows 10 ili noviji, macOS 11 ili noviji

Često postavljana pitanja

P1: Što učiniti ako moj uređaj ne može uključiti?

- A1: Provjerite je li uređaj uključen;
- A2: Kratko pritisnite tipku "Power" kako biste ga uključili;
- A3: Ažurirajte firmver uređaja na najnoviju verziju putem LOKLiK IdeaStudio™;
- A4: Kontaktirajte korisničku službu HTVRONT ako prethodni koraci ne rade.

P2: Kako uspješno povezati uređaj putem Bluetootha?

- A1: Provjerite je li uređaj uključen;
- A2: Provjerite je li Bluetooth na vašem uređaju uključen;
- A3: Provjerite je li uređaj unutar 5 metara od vašeg uređaja.

P3: Kako postići uspješan rezultat rezanja?

- A1: Provjerite jeste li instalirali pravu oštricu;
- A2: Provjerite jeste li ispravno postavili materijal za rezanje i parametre;
- A3: Provjerite je li držač oštrice ispravno i čvrsto instaliran;
- A4: Provjerite je li materijal na podlozi ravan i sigurno pričvršćen;
- A5: Kada koristite Heat Transfer Vinyl ili Permanent Vinyl, provjerite je li strana za rezanje okrenuta prema gore;
- A6: Preporuča se rezati materijal deblji od 2 mm;
- A7: Kalibrirajte jačinu rezanja uređaja u LOKLiK IdeaStudio™ ako prethodni koraci ne rade.

P4: Kako postići uspješan rezultat Print-then-Cut?

- A1: Provjerite je li materijal ispravno postavljen u ladicu pisača prilikom tiskanja;
- A2: Provjerite je li oznaka za registraciju jasna nakon tiskanja;
- A3: Zalijepite i poravnajte materijal u lijevoj kuti podloge za rezanje;
- A4: Provjerite je li materijal na podlozi ravan i sigurno pričvršćen;
- A5: Držite podlogu nježno rukom prilikom učitavanja materijala.

P5: Što učiniti ako Print-then-Cut funkcija ne radi dobro?

- A1: Prvo kalibrirajte Print-then-Cut funkciju u LOKLiK IdeaStudio™;
- A2: Provjerite je li silikonski prsten poravnat s oznakama za registraciju na materijalu prilikom učitavanja;
- A3: Provjerite je li podloga za rezanje čista;
- A4: Provjerite je li materijal na podlozi ravan i sigurno pričvršćen;
- A5: Poravnajte rub podloge za rezanje s desnim utorom kada učitavate materijale.

P6: Što učiniti ako ne mogu pronaći parametre rezanja za moj materijal u softveru?

- A1: Pokušajte s odgovarajućim parametrima rezanja za sličan materijal u softveru (Preporučena debljina rezanja: ≤2 mm);
- A2: Prilagodite odgovarajući parametar rezanja za vaš materijal po potrebi.

P7: Zašto moj materijal ne može čvrsto prionuti na podlogu za rezanje?

- A1: Provjerite je li podloga za rezanje čista;
- A2: Zamijenite podlogu za rezanje novom.

P8: Kako uspješno ažurirati firmver?

- A1: Za računalo: Povežite uređaj putem USB-a i slijedite upute u LOKLiK IdeaStudio™;
- A2: Za mobilne uređaje: Povežite uređaj putem Bluetootha i slijedite upute u HTVRONT aplikaciji.

Ako imate dodatnih pitanja, kontaktirajte nas na support@loklik.com ili provjerite našu službenu stranicu: <https://www.loklik.com/app-help>

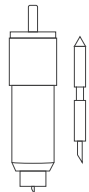
Ograničeno jamstvo HTVRONT C2 Cutting Machine

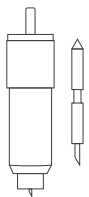
Ovaj proizvod pokriven je jednogodišnjim jamstvom od datuma kupnje. Ako se kvar pojavi tijekom normalne upotrebe unutar jamstvenog roka, pružit ćemo jamstvenu uslugu. Za zahtjev za jamstvenu uslugu potreban je dokaz o kupnji. HTVRONT pribor pokriven je besplatnim jamstvom od tri mjeseca od datuma kupnje. U slučaju da su bilo koji jamstveni uvjeti u suprotnosti s važećim lokalnim zakonima i propisima, prednost će imati lokalni zakoni.

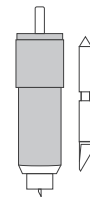
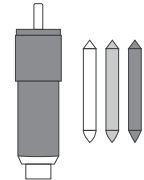

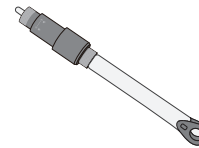
U mjeri dopuštenej važećim zakonima, HTVRONT ne odgovara za jamstvo u sljedećim situacijama: kvarovi uzrokovani nepravilnom upotrebom, održavanjem i skladištenjem od strane potrošača; kvarovi uzrokovani samostalnim popravkom ili rastavljanjem od strane onih koji ne provedu popravak s tri jamstva bez dopuštenja naše tvrtke; proizvodi koji se mogu nastaviti koristiti nakon popravka kada je jamstvo isteklo; oštećenja uzrokovana višom silom. U međuvremenu, HTVRONT se odriče svih implicitnih i zakonskih jamstava, uključujući jamstva o prodajnosti i prikladnosti za određenu svrhu. Jamstva koja se mogu uskratiti vrijede za vrijeme trajanja ovog jamstva.

Za provjeru ispunjavanja uvjeta jamstva može biti potreban dokaz o kupnji.

Brza referentna tablica

Alat	Materijal	Parametri rezanja
 <p>Oštrica za fino rezanje</p>	<p>Termoprijenosni vinil (HTV)</p> <ul style="list-style-type: none"> Čisti termoprijenosni vinil Sjajni (glitter) termoprijenosni vinil Kameleonski termoprijenosni vinil Termoprijenosni vinil s uzorkom Reflektirajući termoprijenosni vinil Flock termoprijenosni vinil Vinil koji svijetli u mraku za termoprijenos Nateknuti termoprijenosni vinil Pametni čisti termoprijenosni vinil (nije potrebna podloga za rezanje) Pametni sjajni (glitter) termoprijenosni vinil (nije potrebna podloga za rezanje) 	<p>You can find the corresponding cutting parameters in LOKLiK IdeaStudio™.</p>

Alat	Materijal	Parametri rezanja
 Oštrica za fino rezanje	Trajni vinil Glanzend Permanent Vinyl (Papier Drager) Mat Permanent Vinyl (Papier Drager) Glanzend Permanent Vinyl (Plastic Drager) Mat Permanent Vinyl (Plastic Drager) Regenboog Permanent Vinyl (Plastic Drager) Koud Kleurveranderend Permanent Vinyl Mat Metallic Permanent Vinyl Glanzend Permanent Vinyl Kameleon Permanent Vinyl Holografisch Glitter Permanent Vinyl Warm Kleurveranderend Permanent Vinyl Chroom Permanent Vinyl Holografisch Permanent Vinyl (Plastic Drager) Holografisch Permanent Vinyl (Papier Drager) Sjabloon Permanent Vinyl Slim Permanent Vinyl (Geen Snijmat Nodig)	You can find the corresponding cutting parameters in LOKLiK IdeaStudio™.
	Ispisivi vinil samoljepljivi papir Sjajni ispisivi vinil samoljepljivi papir (100 g / 140 g) Mat ispisivi vinil samoljepljivi papir (100 g / 140 g) Poluprozirni ispisivi vinil samoljepljivi papir Kraft ispisivi vinil samoljepljivi papir	
	Papir Sjajni foto papir (180 g) Papir za termoprijenos na svijetle tkanine Papir za termoprijenos na tamne tkanine Sublimacijski papir (105 g / 120 g) Papir za kartice (80 g / 120 g / 160 g / 180 g / 230 g / 300 g / 350 g) Kraft papir za kartice (80 g / 120 g / 150 g / 230 g) Sjajni (glitter) kartonski papir (300 g) Akvarelski papir (230 g / 300 g / 450 g) Osnovni papir za pisač (A4)	
	Mylar šablonski list (0,1 mm / 0,15 mm / 0,2 mm / 0,25 mm)	
	Filc list (1,0 mm)	
	Predložak za kamenčiće (0,6 mm)	
	Umjetna koža (0,4 mm / 0,5 mm / 1,0 mm / 1,2 mm)	
	Koža sa sitnim sjajem (glitter) (0,5 mm)	
	Koža s krupnim sjajem (glitter) (0,6 mm)	

Alat	Materijal	Parametri rezanja
 Nož za duboko rezanje (nije uključen u kutiju)	Plastika koja se skuplja (0,15 mm / 0,2 mm / 0,3 mm)	You can find the corresponding cutting parameters in LOKLiK IdeaStudio™.
	Deblja umjetna koža (1,5 mm)	
	PVC predložak (0,25 mm / 0,3 mm / 0,4 mm / 0,5 mm)	
	EVA pjenasta ploča (1,0 mm / 2,0 mm)	
	Magnetni list (0,5 mm / 1,0 mm)	
 Vrh za prijenos folije (nije uključen u kutiju)	Stil folije	List folije + papir
 Olovka	Papir	Papir za kartice (80 g / 120 g / 160 g / 180 g / 230 g / 300 g / 350 g) Kraft papir za kartice (80 g / 120 g / 150 g / 230 g) Sjajni (glitter) kartonski papir (300 g) Svjetlucavi kartonski papir (250 g) Osnovni papir za pisač (A4)
 Alat za utiskivanje (nije uključen u kutiju)		