



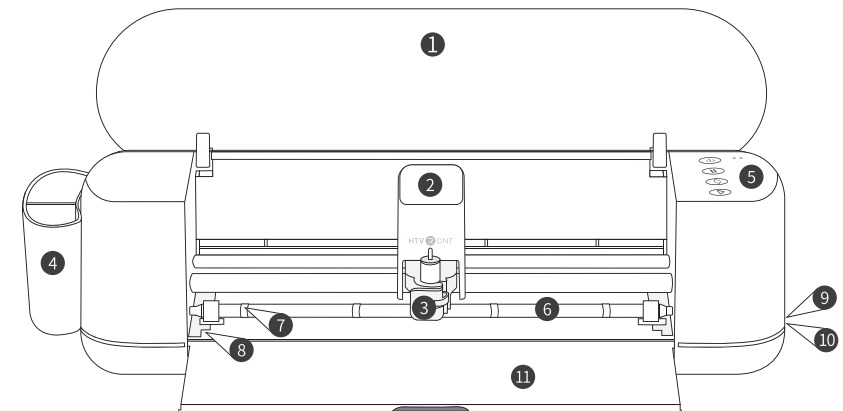
Gebruikershandleiding van HTVRONT C2 Cutting Machine

## Inbegrepen in de doos

Bedankt voor uw aankoop van HTVRONT C2 Cutting Machine. Lees deze gebruikershandleiding zorgvuldig door voordat u dit product voor het eerst gebruikt en bewaar hem voor toekomstig gebruik.

• HTVRONT C2 Cutting Machine	• Adapter x 1
• Fijnpuntmesbehuizing x 1	• LOKLiK Snijmat (Standaard Greep) x 1
• Fijnpuntmes x 2	• Warmte overdracht Vinyl (Monster) x 1
• Pen Behuizing x 1	• Print-dan-snij kalibratiekaart x 2
• Pen x 1	• Enveloppe met gebruikershandleiding x 1
• USB Kabel x 1	18.000+ gratis ontwerpen in de LOKLiK IdeaStudio™ (App: LOKLiK)

## Machine Overzicht



\*Ondersteunde gereedschapshuizen:  
Blad met fijne punt, blad met diepe punt, folietransferpunt en penbehuizing.  
(Opmerking: De penbehuizing is geschikt voor de pen en de scorestylus.)

1. Top deksel	5. Knoppen	9. USB-poort
2. Gereedschap Houder	6. Materiaal Gids	10. Stroompoort
3. Gereedschapsklem	7. Siliconen ring	11. Voorlade
4. Verwijderbare Opbergbeker	8. Snijmat Gleuven	

## Details van knoppen



**Power:** Druk op de aan/uit-knop om het apparaat aan of uit te zetten.



**Pauze:** Druk op de knop "Pauze" om de taak te pauzeren of voort te zetten.



**Laden/Verwijderen:** Druk op de knop "Laden/ontladen" om de snijmat en materialen te laden of te ontladen.  
**(Opmerking:** U moet de lopende taken in de LOKLiK IdeaStudio™ wissen voordat u het materiaal uitlaadt. Trek de snijmat NIET direct uit).



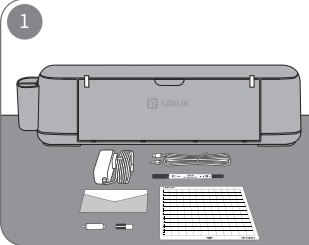
**Opnieuw starten:** U kunt een nieuwe taak starten wanneer de knop "Herstart" wit knippert.


\*De laatste drie knopfuncties kunnen ook worden uitgevoerd in de LOKLiK IdeaStudio™.

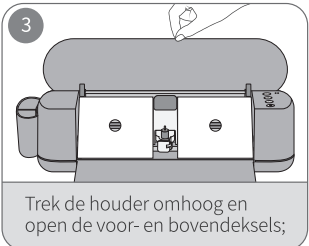
## Details van knipperlichten

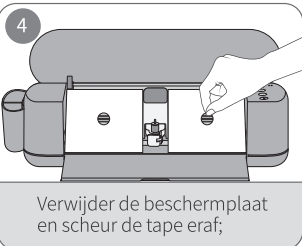
Knop/Controlelampjes	Kleur	Status
USB-lampje	Groente	Het apparaat is aangesloten via USB.
Bluetooth-lampje	Blauw	De machine is verbonden via Bluetooth.
	Flits blauw	De machine is klaar om firmware bij te werken.
Power	Wit	De machine is klaar.
Pauze	Wit	De taak is gepauzeerd.
Laden/Verwijderen	Wit	• Het materiaal is succesvol geladen;
		• De machine voert de taak uit.
Opnieuw starten	Flits wit	De machine is klaar voor de volgende taak.


## Installatie gereedschap

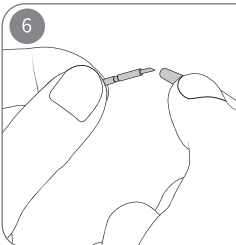
- 

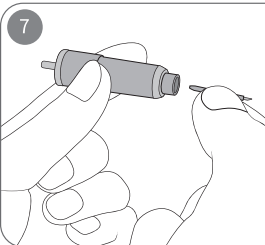
1. Neem het apparaat en de accessoires uit en plaats ze op een vlakke ondergrond; (Opmerking: Laat voor en achter het apparaat 12 inch/300 mm vrij voor verder gebruik).
- 

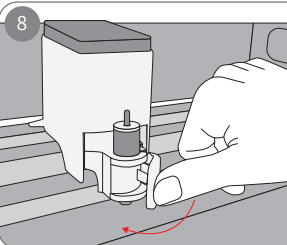
2. Verwijder de beschermende tape van het apparaat;
- 

3. Trek de houder omhoog en open de voor- en bovendeksels;
- 

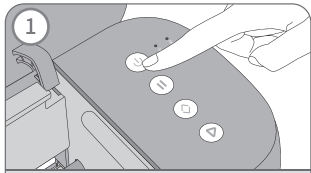
4. Verwijder de beschermplaat en scheur de tape eraf;
- 

5. Sluit het apparaat aan op een stopcontact via de adapter;
- 

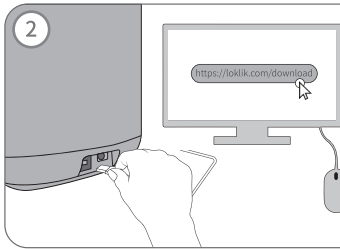
6. Verwijder de beschermhuls van het fijne puntmes;
- 

7. Steek het ronde uiteinde van het mesje in de mesbehuizing of steek de pen in de penbehuizing;
- 

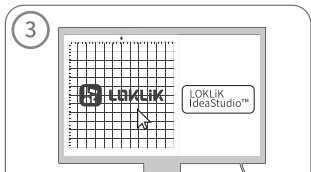
8. Open de gereedschapsklem, plaats de geassembleerde mesbehuizing of de penbehuizing erin en sluit de klem.



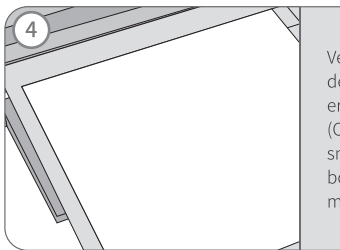
1 Zet het apparaat aan en druk op de "Power"-knop om het in te schakelen;



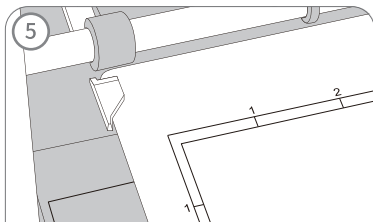
2 Download de software LOKLiK IdeaStudio™ op je computer (of de app LOKLiK op je telefoon), open hem en sluit hem aan op de machine via Bluetooth of USB;



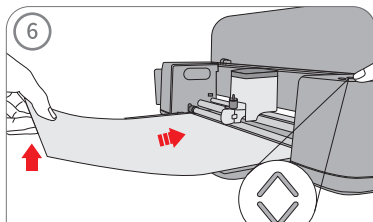
3 Ontwerp je afbeelding en stel de snijparameters in de software in;



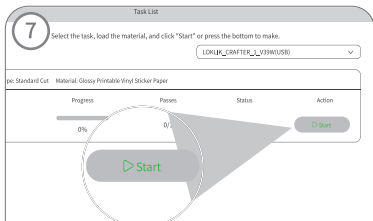
4 Verwijder de doorzichtige folie van de snijmat en plak het materiaal erop; (Opmerking: Zorg ervoor dat de snijzijde van het materiaal naar boven is gericht. Anders raken het mes en de machine beschadigd).



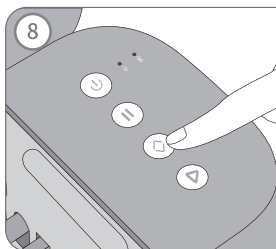
5 Lijn de snijmat uit met de sleuven en de materiaalgeleider;



6 Houd de snijmat voorzichtig vast en druk op de knop "Laden/Verwijderen" om het materiaal in de machine te laden;



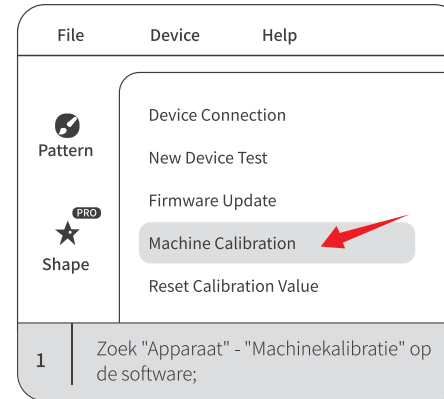
7 Klik op "Start" in de software en snij;



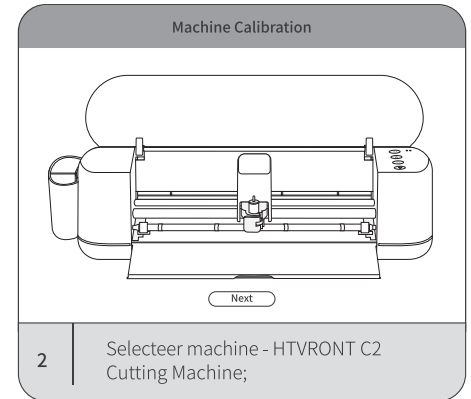
8 Druk na het snijden op de knop "Load/Unload" om het materiaal te ontladen.

**Print-dan-snij kalibratie**

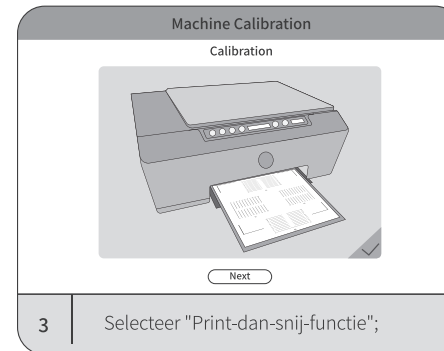
Om de precisie van de print-then-cut prestaties verder te optimaliseren, is het aan te raden om de kalibratie uit te voeren aan de hand van de onderstaande stappen.



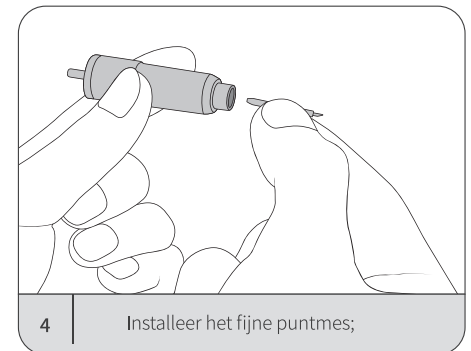
1 Zoek "Apparaat" - "Machinekalibratie" op de software;



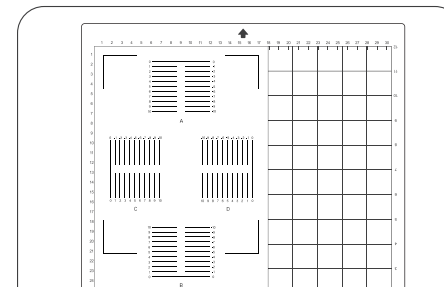
2 Selecteer machine - HTVRONT C2 Cutting Machine;



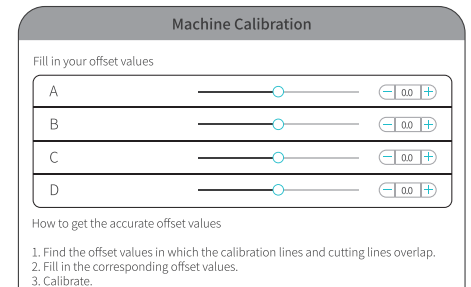
3 Selecteer "Print-dan-snij-functie";



4 Installeer het fijne puntmes;



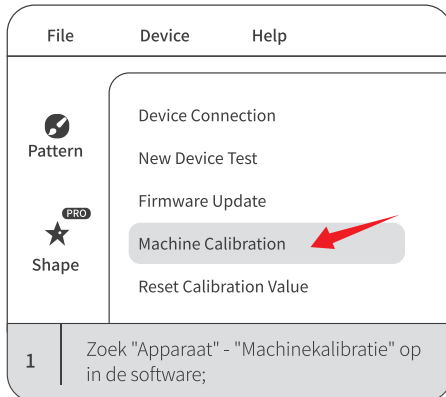
5 Kleef de Print-then-Cut kalibratiekaart op de snijmat;



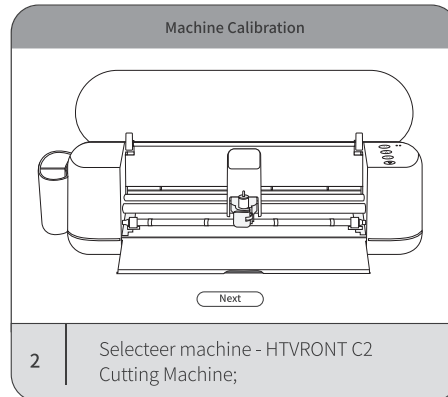
6 Volg de instructies op de software om klaar te zijn.

### Snijkracht kalibratie

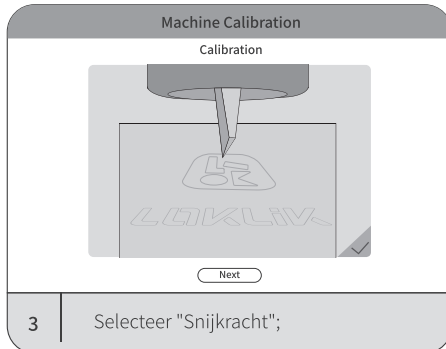
Om het succes van de snijresultaten verder te verbeteren, is het aanbevolen om de snijkracht te kalibreren volgens onderstaande stappen.



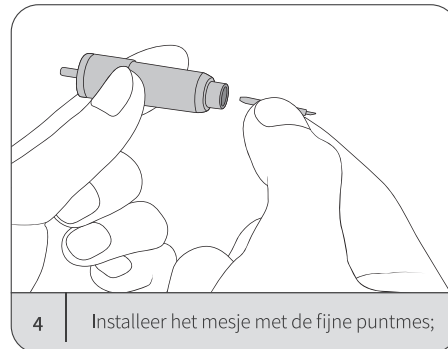
1 Zoek "Apparaat" - "Machinekalibratie" op in de software;



2 Selecteer machine - HTVRONT C2 Cutting Machine;



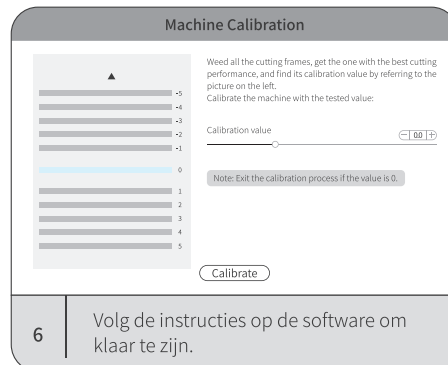
3 Selecteer "Snijkracht";



4 Installeer het mesje met de fijne puntmes;



5 Plak het testmateriaal op de snijmat;



6 Volg de instructies op de software om klaar te zijn.

1. Gebruik dit product niet buitenshuis. Het is alleen voor huishoudelijk gebruik;
2. Je kunt dit product alleen gebruiken op een vlakke, stabiele en hittebestendige ondergrond;
3. Houd het hoofdgedeelte van de adapter stevig vast wanneer u de adapter loskoppelt. Trek NIET rechtstreeks aan het snoer van de adapter;
4. Haal de adapter uit het stopcontact na gebruik en voordat u het product schoonmaakt;
5. Houd uw handen, hoofd en haar uit de buurt van het apparaat tijdens het knippen, vooral uit de buurt van de bewegende delen;
6. Verplaats de gereedschapshouder NIET handmatig, anders beschadigt u het apparaat;
7. Als het product niet goed werkt of beschadigd is, stop dan onmiddellijk met het gebruik van het product en neem contact op met de HTVRONT-klantenservice;
8. Kinderen jonger dan 14 jaar moeten toezicht hebben van een volwassene tijdens het gebruik van het apparaat.

### Specificaties

HTVRONT C2 Cutting Machine	
<b>Model:</b> CMB01	<b>Uitgangsspanning:</b> DC 24V 1.5A
<b>Merk:</b> HTVRONT	<b>Stroomverbruik:</b> 36 W
<b>Ingangsspanning:</b> AC 100V - 240V~ 50/60 Hz	<b>Afmetingen:</b> 51.5 x 14.0 x 14.5 cm (20.3 x 5.5 x 5.7 in)
<b>Afmeting Snijmateriaal:</b> 12 x 12 in, 12 x 24 in, 13 x ∞ in	

## Vraag & Antwoorden

### V1: Wat moet ik doen als mijn machine niet aan kan gaan?

- A1: Controleer of het apparaat aan staat;  
 A2: Druk eenmaal kort op de "Power" knop om het apparaat in te schakelen;  
 A3: Update de firmware van de machine naar de laatste versie via LOKLiK IdeaStudio™;  
 A4: Neem contact op met de klantenservice van LOKLiK als de bovenstaande stappen niet werken.

### V2: Hoe maak ik met succes verbinding via Bluetooth?

- A1: Zorg ervoor dat het apparaat aan staat;  
 A2: Zorg ervoor dat Bluetooth op uw apparaat is ingeschakeld;  
 A3: Zorg ervoor dat het apparaat zich binnen 5 meter van uw apparaat bevindt.

### V3: Hoe krijg ik een succesvol snijresultaat?

- A1: Zorg ervoor dat je het juiste mes hebt geïnstalleerd;  
 A2: Zorg ervoor dat je het snijmateriaal en de parameters correct hebt ingesteld;  
 A3: Zorg ervoor dat de mesbehuizing correct en stevig geïnstalleerd is;  
 A4: Zorg ervoor dat het materiaal op de mat vlak is en goed vastzit;  
 A5: Als je Heat Transfer Vinyl of Permanent Vinyl gebruikt, zorg er dan voor dat de snijzide naar boven ligt;  
 A6: Het wordt aanbevolen om materiaal dunner dan 2 mm te snijden;  
 A7: Kalibreer de snijkracht van de machine in de LOKLiK IdeaStudio™ als de bovenstaande stappen niet werken.

### V4: Hoe krijg ik een succesvol Afdrukken-dan-snijden?

- A1: Zorg ervoor dat het materiaal goed in de printerlade is geplaatst tijdens het afdrukken;  
 A2: Zorg ervoor dat het registratiemerkeken duidelijk is na het afdrukken;  
 A3: Plak en lijn het materiaal uit op de linkerhoek van de snijmat;  
 A4: Zorg ervoor dat het materiaal op de mat plat ligt en goed vastzit;  
 A5: Houd de snijmat voorzichtig met de hand vast bij het laden van het materiaal.

### V5: Wat moet ik doen als de functie Afdrukken-dan-snijden niet goed werkt?

- A1: Kalibreer eerst de Afdrukken-dan-snijden functie in de LOKLiK IdeaStudio™;  
 A2: Zorg ervoor dat de siliconenring is uitgelijnd met de registratietekens op het materiaal bij het laden;  
 A3: Zorg ervoor dat de snijmat schoon is;  
 A4: Zorg ervoor dat het materiaal op de mat plat ligt en goed vastzit;  
 A5: Lijn de rand van de snijmat goed uit met de juiste sleuf wanneer je materiaal laadt.

### V6: Wat moet ik doen als ik de snijparameter van mijn materiaal niet kan vinden in de software?

- A1: Probeer de snijparameter van gelijkaardig materiaal in de software (aanbevolen snijdikte: ≤2 mm);  
 A2: Pas indien nodig de juiste snijparameter aan voor je materiaal.

### V7: Waarom blijft mijn materiaal niet goed op de snijmat liggen?

- A1: Zorg ervoor dat de snijmat schoon is;  
 A2: Vervang een nieuwe snijmat.

### V8: Hoe kan ik de firmware updaten?

- A1: Voor de computer: Sluit de machine aan via USB en volg de instructies in de LOKLiK IdeaStudio™;  
 A2: Voor mobiele apparaten: Verbind de machine via Bluetooth en volg de instructies in de LOKLiK app.

Als je meer vragen hebt, kun je contact met ons opnemen via [support@loklik.com](mailto:support@loklik.com) of kijk op onze officiële website: <https://www.loklik.com/app-help>.

## HTVRONT C2 Cutting Machine Beperkte Garantie

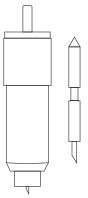
De garantieperiode van deze machine is één jaar vanaf de datum van aankoop. Andere HTVRONT accessoires hebben drie maanden vanaf de datum van aankoop garantie gratis. Garantieservice is beschikbaar wanneer er een storing is bij normaal gebruik tijdens de garantieperiode. Als consumenten garantieservice nodig hebben, moeten ze een aankoopbewijs overleggen.

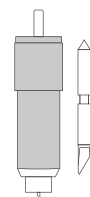
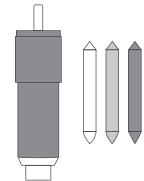


Voor zover toegestaan door de toepasselijke wetgeving, is HTVRONT niet verantwoordelijk voor de garantie in de volgende situaties: storingen veroorzaakt door onjuist gebruik, onderhoud en opslag door consumenten; storingen veroorzaakt door zelfreparatie of demontage door diegenen die niet de drie-garantie reparatie ondernemen zonder toestemming van ons bedrijf; producten die na reparatie kunnen blijven gebruiken wanneer de garantie verlopen is; schade veroorzaakt door overmacht. Tegelijkertijd wijst HTVRONT alle impliciete en wettelijke garanties af, inclusief garanties van verkoopbaarheid en geschiktheid voor een specifiek doel. De garanties die geweigerd mogen worden gelden voor de duur van deze garantie.

Een aankoopbewijs kan vereist zijn om de garantiageschiktheid te verifiëren.

## Snelle referentietabel

Gereedschap	Materialen	Snijparameters
 <p>Mes voor fijne punt</p>	<p>Warmte overdracht Vinyl</p> <ul style="list-style-type: none"> <li>Pure Warmte overdracht Vinyl</li> <li>Glitter Warmte overdracht Vinyl</li> <li>Holografisch Warmte overdracht Vinyl</li> <li>Kameleon Warmte overdracht Vinyl</li> <li>Metallic Warmte overdracht Vinyl</li> <li>Gaas Warmte overdracht Vinyl</li> <li>Patroon Warmte overdracht Vinyl</li> <li>Reflecterende Warmte overdracht Vinyl</li> <li>Flock Warmte overdracht Vinyl</li> <li>Glimmen in Het Donker Warmte overdracht Vinyl</li> <li>Puff Warmte overdracht Vinyl</li> <li>Smart Pure Warmte overdracht Vinyl (Geen Snijmat Nodig)</li> <li>Glitter Warmte overdracht Vinyl (Geen Snijmat Nodig)</li> </ul>	<p>U kunt de bijbehorende snijparameters vinden in LOKLiK IdeaStudio™ of scan de onderstaande code voor meer actuele materiaalparameters.</p>

Gereedschap	Materialen		Snijparameters	
 <p>Mes voor fijne punt</p>	<p>Warmte overdracht Vinyl</p>	<p>Glanzend Permanent Vinyl (Papier Drager)                      Mat Permanent Vinyl (Papier Drager)                      Glanzend Permanent Vinyl (Plastic Drager)                      Mat Permanent Vinyl (Plastic Drager)                      Regenboog Permanent Vinyl ( Plastic Drager )                      Koud Kleurveranderend Permanent Vinyl                      Mat Metallic Permanent Vinyl                      Glanzend Permanent Vinyl                      Kameleon Permanent Vinyl                      Holografisch Glitter Permanent Vinyl                      Warm Kleurveranderend Permanent Vinyl                      Chroom Permanent Vinyl                      Holografisch Permanent Vinyl (Plastic Drager)                      Holografisch Permanent Vinyl (Papier Drager)                      Sjabloon Permanent Vinyl                      Slim Permanent Vinyl (Geen Snijmat Nodig)</p>	<p>U kunt de bijbehorende snijparameters vinden in LOKLiK IdeaStudio™ of scan de onderstaande code voor meer actuele materiaalparameters.</p>	
		<p>Bedrukbaar Vinyl Sticker</p>		<p>Glanzend Afdrukbaar Vinyl Sticker Papier (140 g)                      Mat Afdrukbaar Vinyl Sticker Papier (140 g)                      Doorzichtig Afdrukbaar Vinyl Sticker Papier                      Holografisch Afdrukbaar Vinyl Sticker Papier                      Kraftpapier Afdrukbaar Vinyl Sticker Papier</p>
		<p>Papier</p>		<p>Glanzend Fotopapier                      Warmte Overdracht Papier Voor Lichte Stoffen                      Warmte Overdracht Papier Voor Donkere Stoffen                      Sublimatie Papier (105 g/120 g)                      Kartonpapier (180 g/230 g)                      Kraft Kartonpapier (230 G)                      Glitter Kaartmateriaal (300 g)                      Aquarelpapier (300 g)</p>
		<p>Mylar Sjabloonblad (0,1 mm)</p>		
		<p>Krimp Plastic Vel (0,15 mm/0,2 m/0,3mm)</p>		
<p>Viltten vel (1,0 mm)</p>				
<p>Strass Sabloon (0,6 mm)</p>				

Gereedschap	Materialen		Snijparameters
 <p>Dieppuntmes (Niet inbegrepen in de doos)</p>	<p>Karton</p>	<p>Grijsarton (1,0 mm/1,5 mm/2,0 mm)                      Kraft Karton (1,0 mm/1,5 mm/2,0 mm)                      Wit Karton (1,0 Mm/1,5 mm/2,0 mm)</p>	
	<p>Sjabloon</p>	<p>Acrylplaat (0,25 mm/0,3 mm/0,4 mm/0,5 mm)</p>	
	<p>Schuimplaat</p>	<p>EVA Schuimplaat (1,0 mm/2,0 mm)</p>	
	<p>Magnetisch vel (0,5 mm/1,0 mm)</p>		
 <p>Folieoverdracht tip (Niet meegeleverd in de doos)</p>	<p>Folie Stijl</p>	<p>Folievel+papier                      Folievel+leer</p>	<p>U kunt de bijbehorende snijparameters vinden in LOKLiK IdeaStudio™ of scan de onderstaande code voor meer actuele materiaalparameters.</p>
 <p>Pen</p>	<p>Papier</p>	<p>Kaartenpapier (180 g/230 g)                      Kraft Kaartenpapier (230 g)                      Glitter Kaartmateriaal (300 g)                      Sublimatie Papier (105 g/120 g)                      Aquarelpapier (300 g)</p>	
 <p>Stylus voor scoren (Niet meegeleverd in de doos)</p>			